



APRESENTAÇÃO SUPORE TERRA COM IMÃ

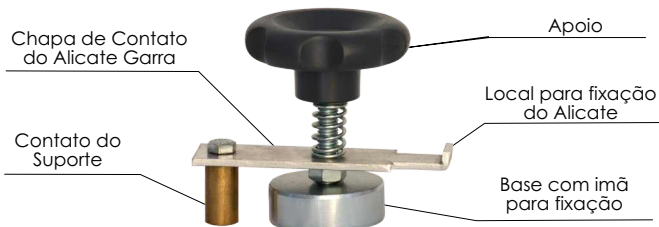


Fig. 1

MODOS DE UTILIZAÇÃO:

Passo 1

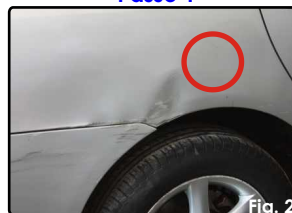


Fig. 2

- Identifique na peça a ser reparada onde irá ser fixado o Suporte Magnético. Ele deve ser fixado na mesma peça.

Passo 2



Fig. 3

- Remova a tinta somente de onde ficará o contato do Suporte, para que este conduza a corrente através da peça, fechando o contato quando o Positivo for acionado

Passo 3



Fig. 4

- Encoste o imã na chapa para fixá-lo, deixando o contato na parte lixada da peça na Fig. 3

Passo 4



Fig. 5

- Fixe o Alicate Garra Negativo no Suporte Magnético conforme a imagem da Fig. 5. Está pronto para ser utilizado!

O Suporte Terra com Imã da Band Equipamentos é utilizado para agilizar o processo de repuxo. Consiste na fixação do Cabo Negativo próximo ao local a ser reparado, pois utiliza a tecnologia de imã para auxiliar no contato com a peça para fechar a corrente de solda.

Com ele, na reparação de peças grandes, não é necessário lixar a lateral da peça para fixar o alicate negativo, eliminando esse passo e ganhando tempo no processo de reparação.

Garantias:

Defeito de fabricação da peça e Imã: 3 meses

Obs: O imã perderá suas propriedades de fixação conforme uso e desgaste natural devido ao calor e condutividade elétrica das soldas, por isso, deverá ser trocado somente o imã (vendido separadamente) caso este comece a se soltar facilmente da chapa.